

Trace: col_de_la_boucharde.gpx

Ces vitesses sont moyennes pour le = Trace tirée (DRW)

Fiabilité du Indice IBP index= A

IBP = 134 HKG

Distance totale	15.57 Km
Distance analysée	15.57 Km
Distance linéaire	0.15 Km

Dénivelée positive accumulée	1211.9 m
Dénivelée négative accumulée	1207.8 m
Altitude maximale	2557.5 m
Altitude minimale	1906.3 m
Pourcentage de montée	13.17 %
Pourcentage de descente	20.53 %
Dénivelée positive par	77.84 m
Dénivelée négative par	77.57 m

Temps total	0 h
Temps en mouvement	0 h
Temps de pause	0 h

Vitesse moyenne totale	0 Km/h
Vitesse moyenne en mouvement	0 Km/h
Vitesse maximale soutenue	0 Km/h

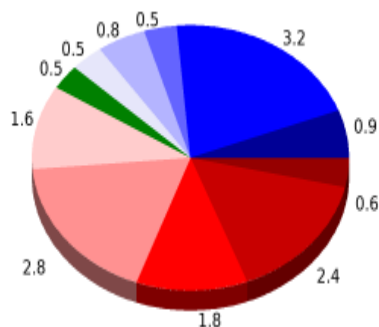
Filtre pente maximum	~55 %
Distance minimale analysée	~30 m
Nombre de points	131 (cad. 118.82 m)
Points significatifs	129 (cad. 121.61 m / 98.47 %)
Points aberrants	5 (3.82 % d. total)

Changement de direction par	4.95
Changement de direction >5° par	4.82
Sections rectilignes accumulées	0.316 Km
Tronçons en ligne droite par	20.3 m
Changements de pente pénalisables	6
Changements de pente pénalisables par	0.385

Trouvez les meilleurs itinéraires



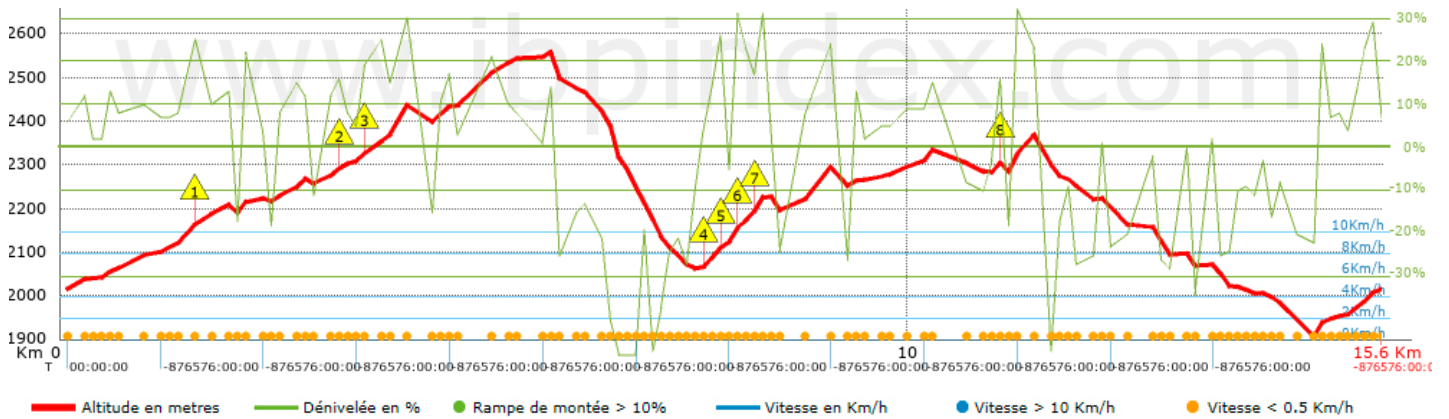
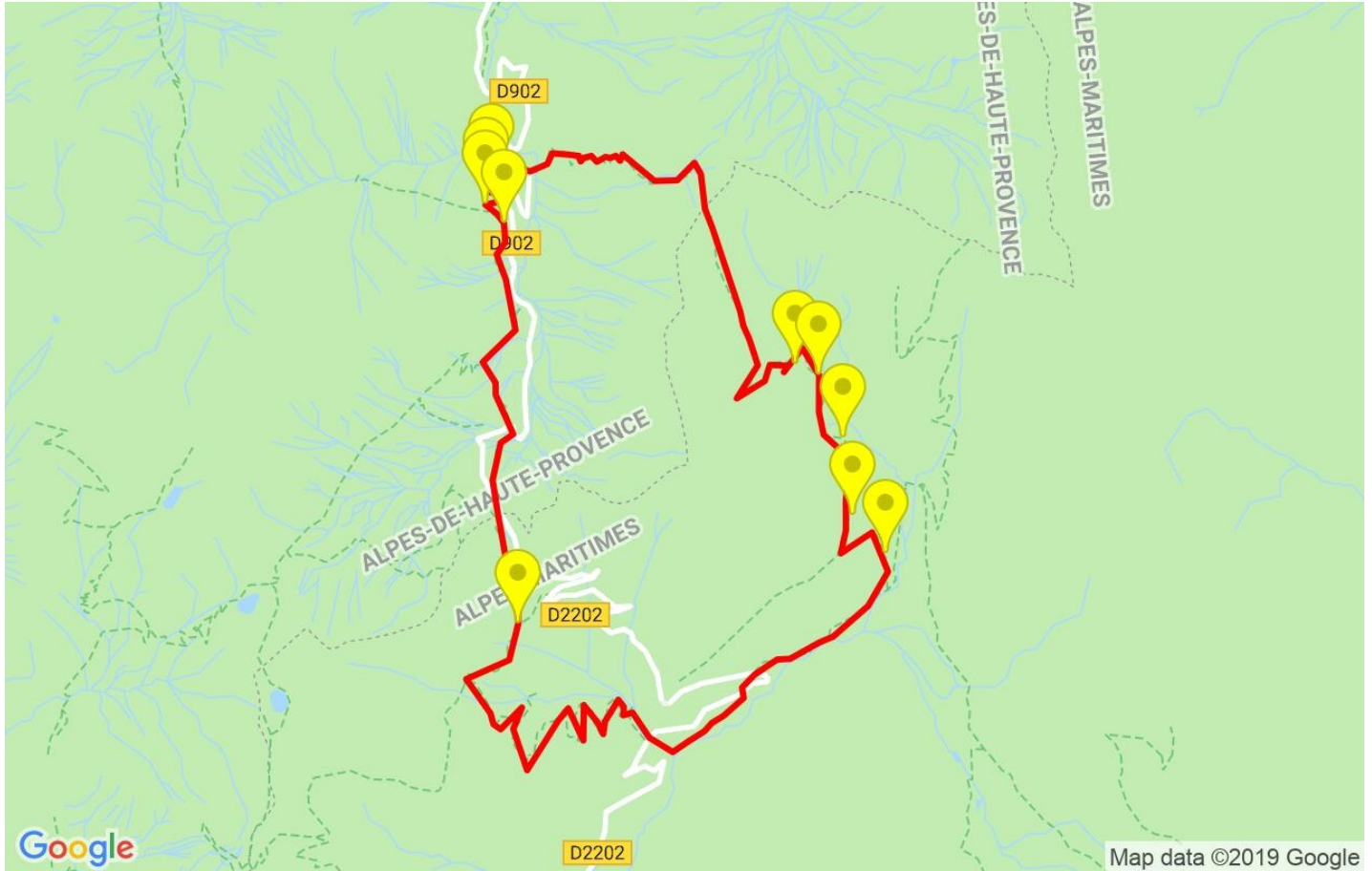
Résumé des dénivelées









Montées	Distance en km.	au total en %	Vitesse en	Temps h:m:s
Entre 30 et 55%	0.614	3.94	0	0:00:00
Entre 15 et 30%	2.446	15.71	0	0:00:00
Entre 10 et 15%	1.823	11.71	0	0:00:00
Entre 5 et 10%	2.757	17.71	0	0:00:00
Entre 1 et 5%	1.56	10.02	0	0:00:00
Total :	9.199	59.1	0	0:00:00
Terrain plat				
Dénivelées de 1 %	0.483	3.1	0	0:00:00
Descentes				
Entre 1 et 5%	0.497	3.19	0	0:00:00
Entre 5 et 10%	0.811	5.21	0	0:00:00
Entre 10 et 15%	0.496	3.19	0	0:00:00
Entre 15 et 30%	3.162	20.32	0	0:00:00
Entre 30 et 55%	0.918	5.9	0	0:00:00
Total :	5.884	37.8	0	0:00:00
Total trace :	15.57	100 %	0	0

Trace: col_de_la_boucharde.gpx
 Ces vitesses sont moyennes pour le = Trace tirée (DRW)
 Fiabilité du Indice IBP index= A

IBP = 134 HKG



Raidillons > 10%

Raidillon	Point kilométrique	Pente moyenne	Distance
 1	3.512	11 %	845 m
 2	7.552	17 %	125 m
 3	7.677	16 %	229 m
 4	7.906	27 %	179 m
 5	8.085	17 %	122 m
 6	10.958	11 %	384 m

Paramètres de grandes altitudes, au-dessus de							
Altitude	Distance m	% au total	Temps en mouvement	Vitesse	Temps de pause	Temps total	Vitesse
2500	1111.936	7.14	Excesivo	< 0,5			< 0,5
2250	6007.947	38.6	Excesivo	< 0,5			< 0,5
2000	7245.939	46.55	Excesivo	< 0,5			< 0,5
1750	1199.714	7.71	Excesivo	< 0,5			< 0,5
Total :		0 Km	--- %	--- h	--- Km/h	--- h	--- Km/h

Pauses					
Distance	Temps de pause	Altitude	Temps total écoulé	Temps à la pause précédente	Distance à la pause précédente
Total :					
0:00:00 h					